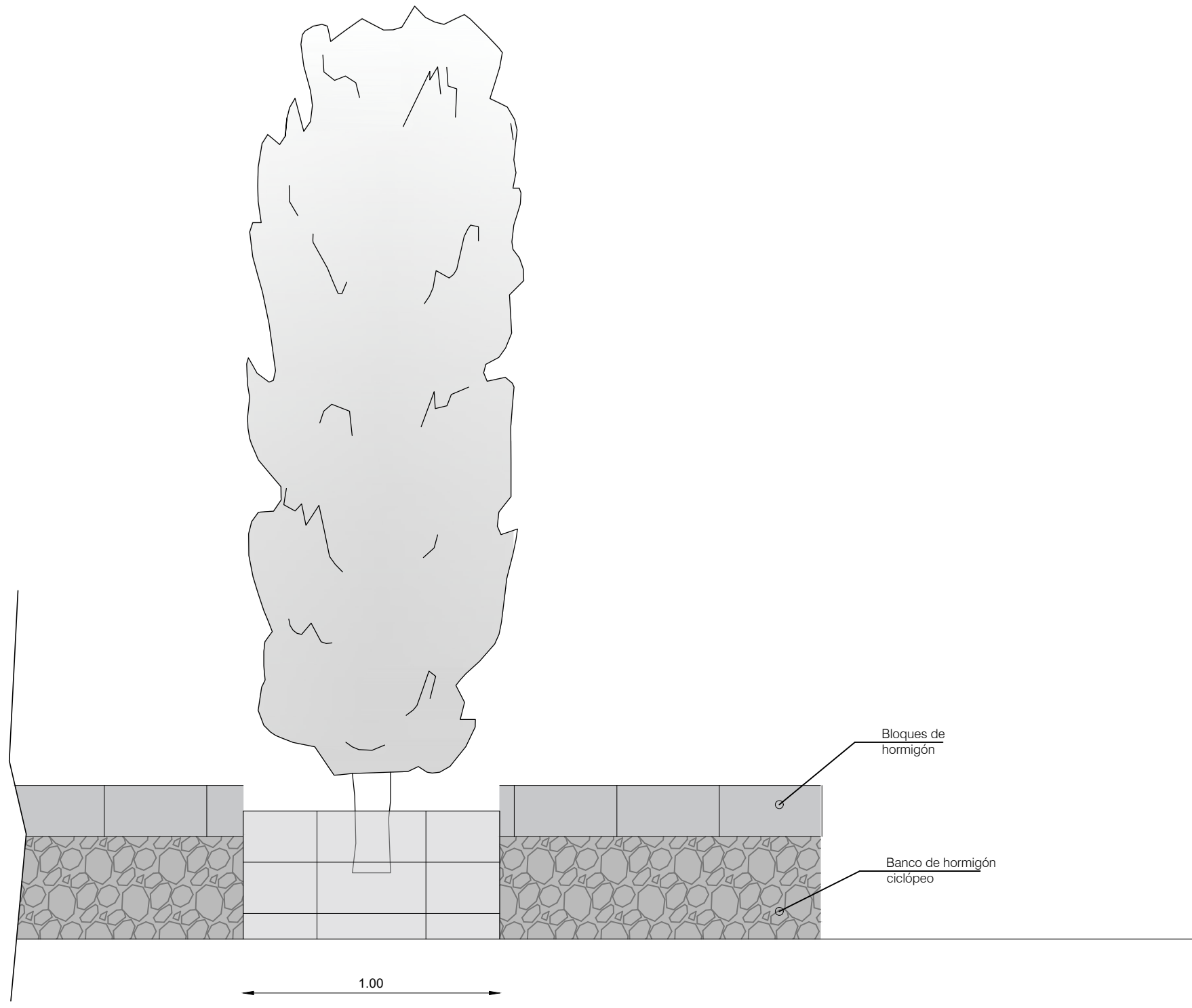
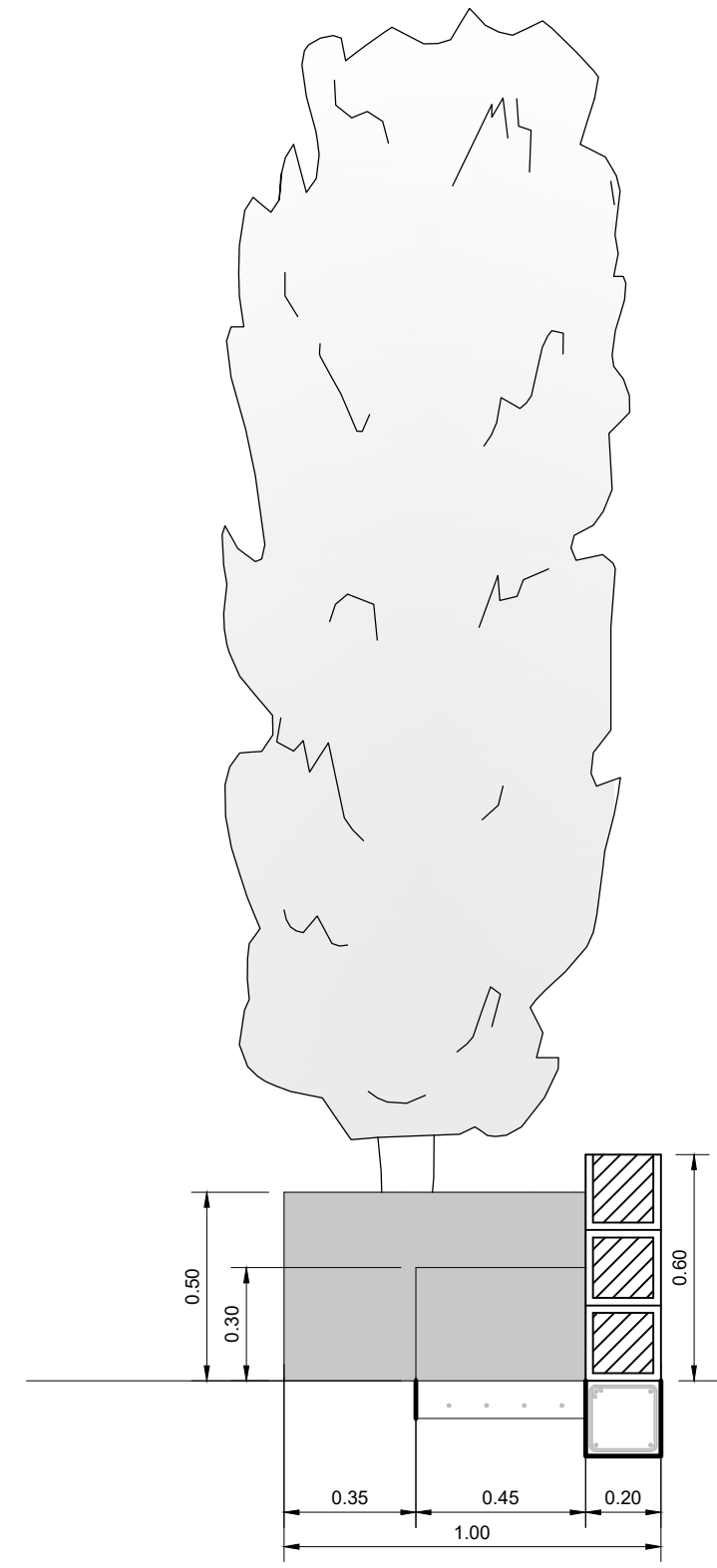


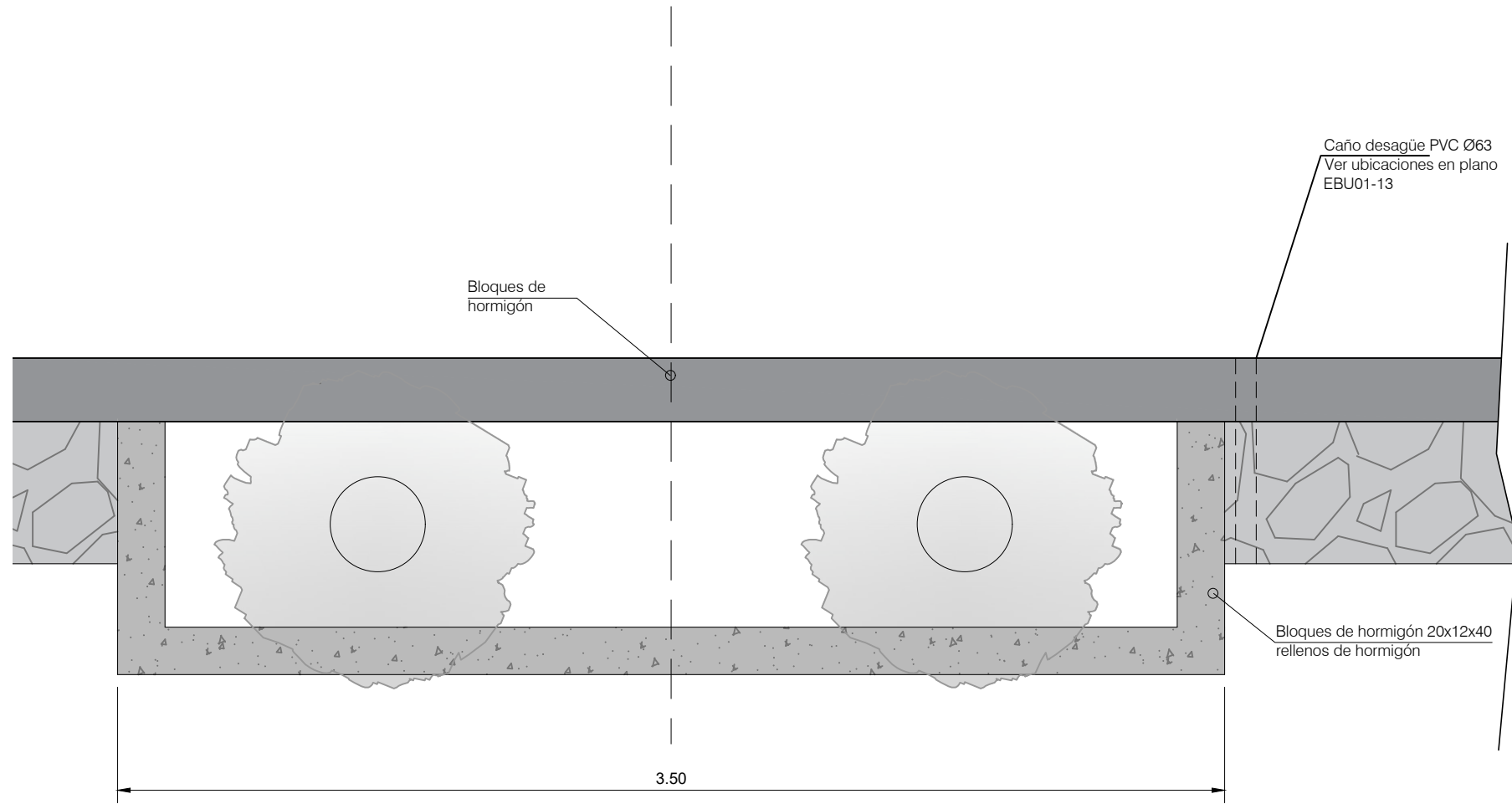
MÓDULO - VISTA FRONTAL
1:20



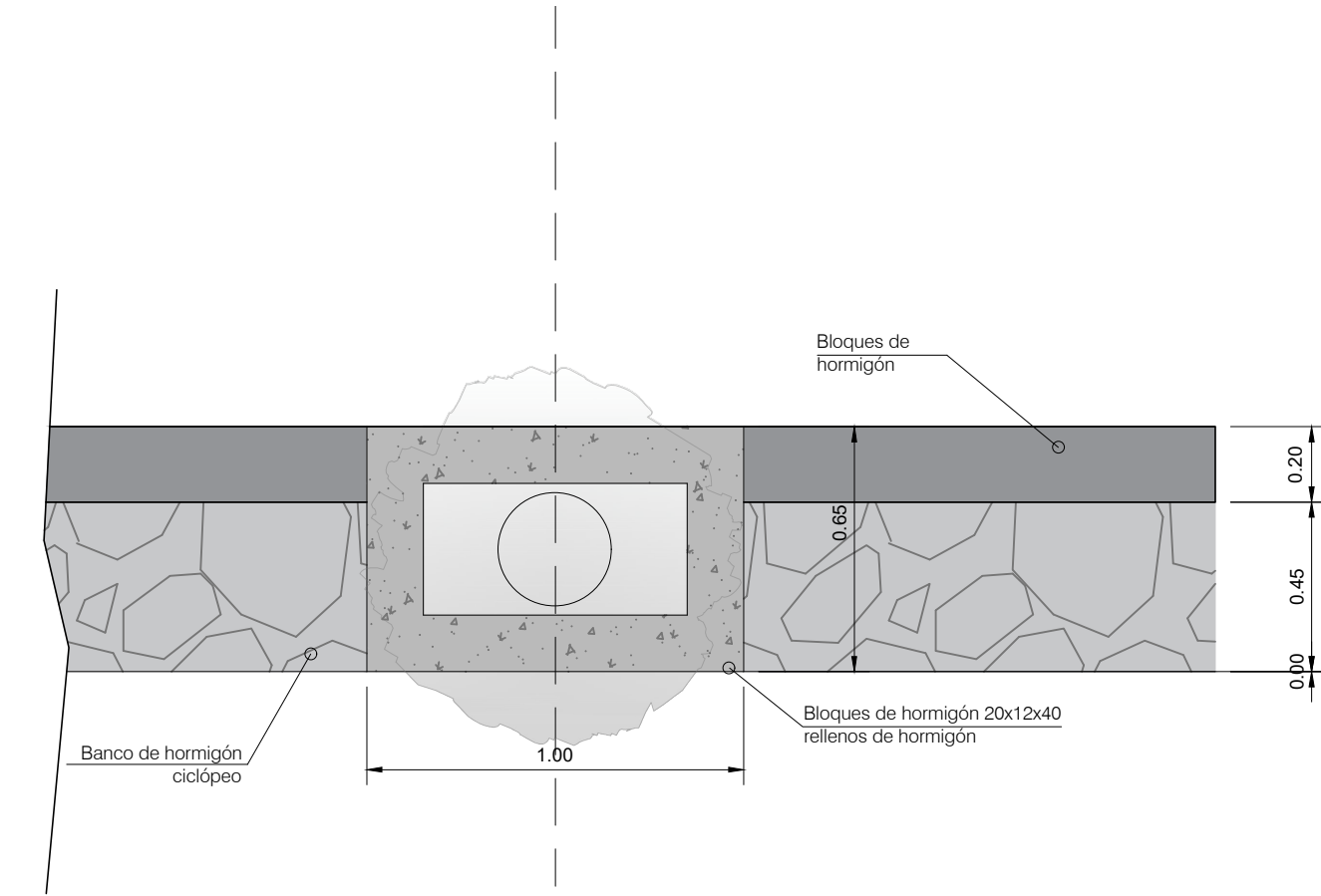
MÓDULO - VISTA FRONTAL
SECTOR JUEGOS INFANTILES
1:20



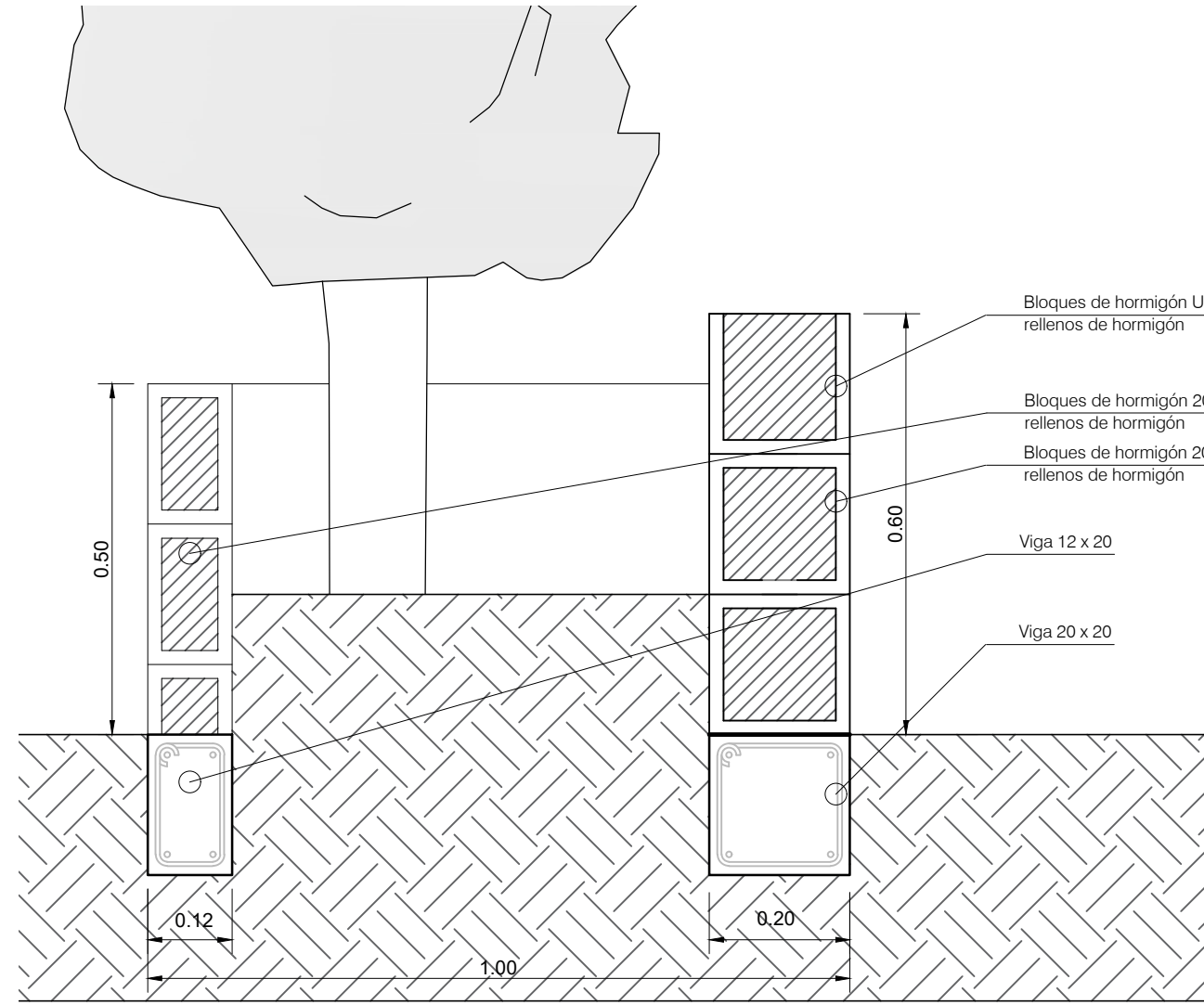
MÓDULO - CORTE LATERAL
1:20



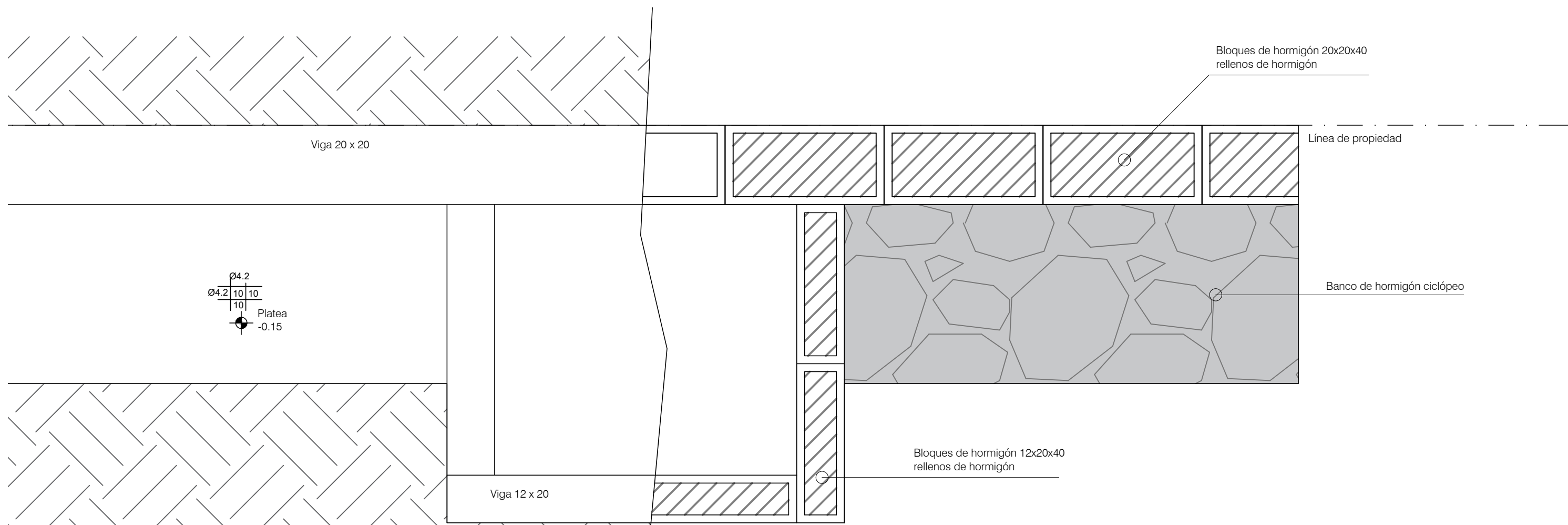
MÓDULO - PLANTA
1:20



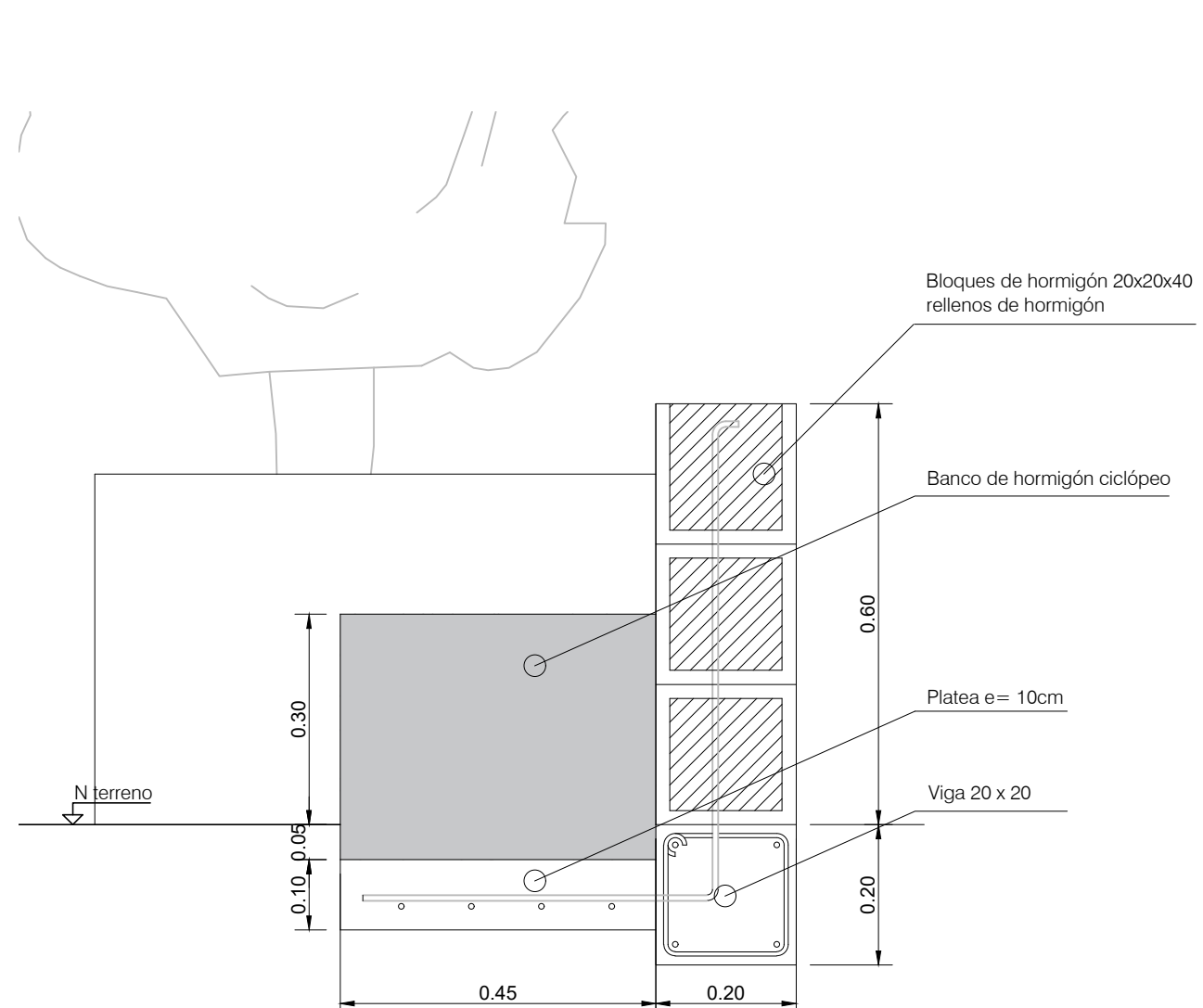
MÓDULO - PLANTA SECTOR JUEGOS INFANTILES
1:20



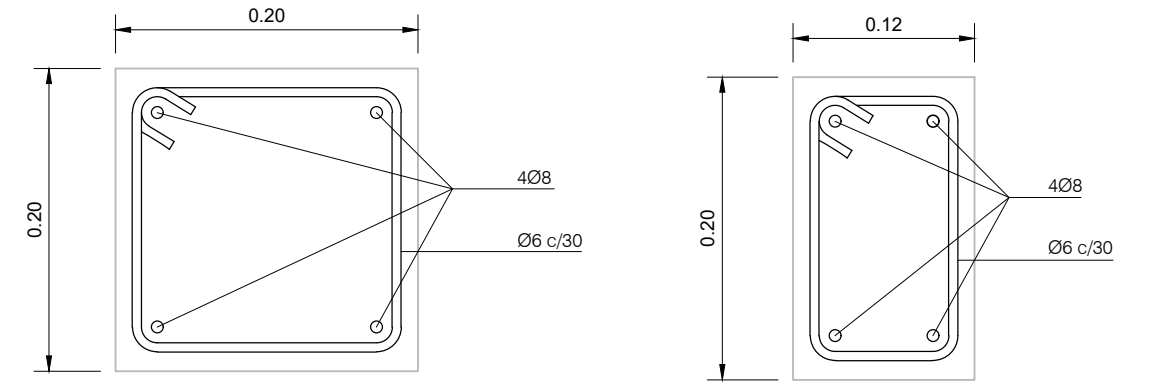
CORTE JARDINERA
1:10



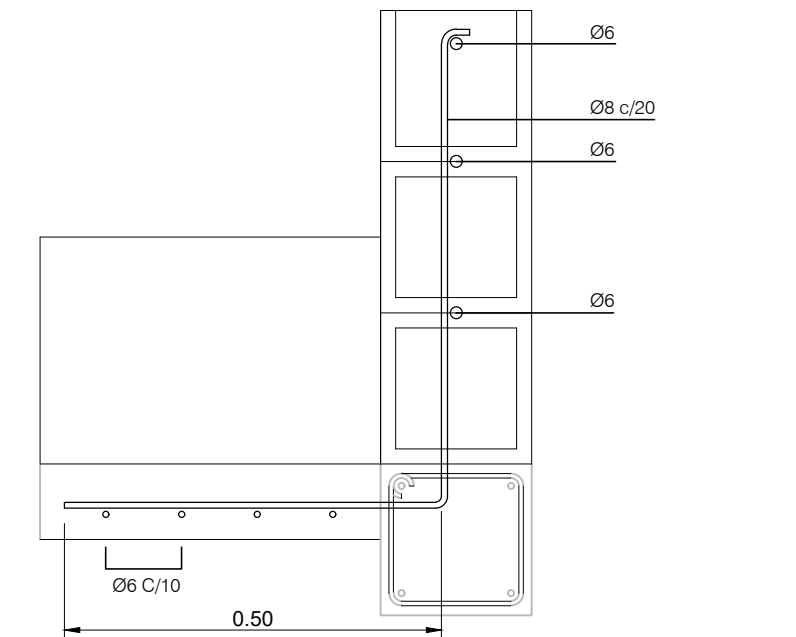
ESTRUCTURA - PLANTA
1:10



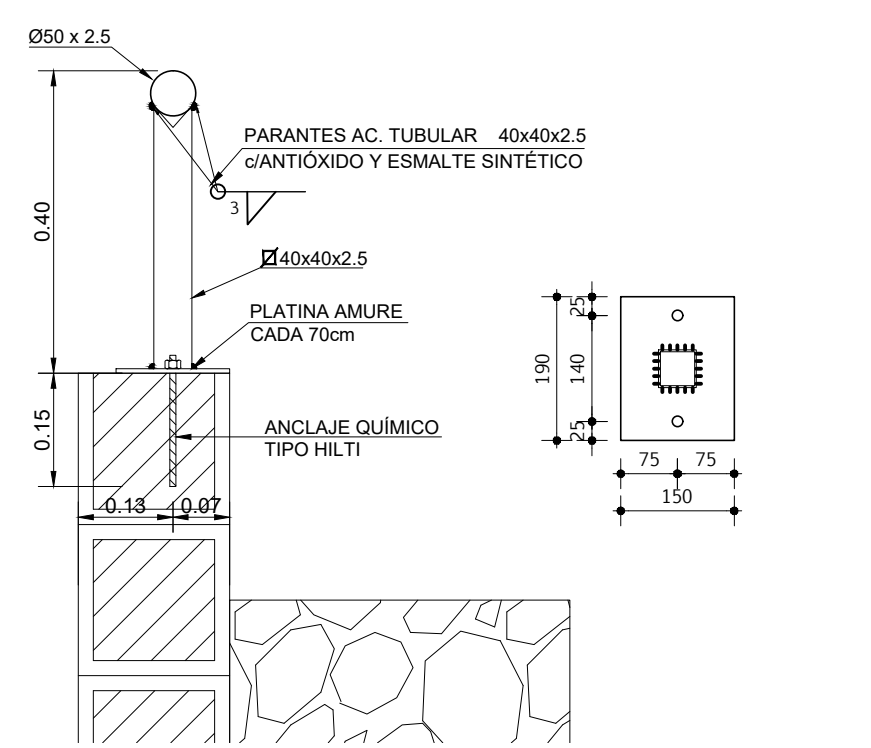
CORTE BANCO
1:10



ARMADURA VIGAS
1:5



ANCLAJE MURO CON PLATEA
1:10



AMURE BARANDA RESPALDO
DETALLE - ESPACIO INFANTIL
ESCALA 1:10

NOTAS

- LAS COTAS PLANIMÉTRICAS ESTÁN EXPRESADAS EN METROS.
- LOS NIVELES ALTIMÉTRICOS ESTÁN EXPRESADOS EN METROS Y REFERIDAS AL CERO WHARTON.
- LAS COORDENADAS X e Y ESTÁN REFERENCIADAS AL CERO PLANIMÉTRICO DEL RELEVAMIENTO REALIZADO EN BASE A LA PROYECCIÓN TRANSVERSAL MERCATOR CON MERIDIANO DE CONTACTO 56°09' 16.61972" OESTE Y LATITUD ORIGEN 34° 49' 34.02482" SUR.

Nro.	FECHA:	PROY.	APROBADO	REVISIÓN
00	15/09/2023	LB/FZ	JV	EMISIÓN INICIAL

Coejecutor:			
Plano: Equipamiento Urbano Proyectado Detalles			
Asentamiento: NUEVO AMANE CER - LOS REYES		Nº Plano: EBU01-15	
Ubicación: MONTEVIDEO		Fecha: SETIEMBRE 2023	
Escala: 1:100 / 1:50 / 1:20 / 1:10		Coordinador: Ing. JOSÉ VALENA	
Técnico: Arq. LETICIA BISIO		Firma:	
Firma: Arq. FEDERICO ZABALZA		Firma:	
Equipo Técnico:		EBU01-LC.dwg	